



## Gouverner

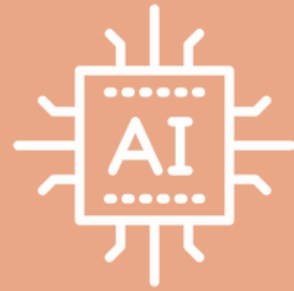
Une culture de gestion des risques est cultivée et présente



## Mesurer

Les risques identifiés sont évalués, analysés ou suivis

# NLST



## Cartographier

Le contexte est reconnu et les risques liés au contexte sont identifiés



## Gérer

Les risques sont hiérarchisés et traités en fonction d'un impact



# WLF



## Gouverner

Une culture de gestion des risques est cultivée et présente

1

Les politiques, processus, procédures et pratiques de l'organisation concernant la cartographie, la mesure et la gestion des risques liés à l'IA sont en place, transparents et mis en œuvre de manière efficace.

2

Des structures de responsabilité sont en place afin que les équipes et les personnes appropriées soient habilitées, responsables et formées à la cartographie, à la mesure et à la gestion des risques liés à l'IA.

3

Les processus de diversité, d'équité, d'inclusion et d'accessibilité du personnel sont prioritaires dans la cartographie, la mesure et la gestion des risques liés à l'IA tout au long du cycle de vie.

4

Les équipes organisationnelles s'engagent dans une culture qui prend en compte et communique les risques liés à l'IA.

5

Des processus sont en place pour un engagement solide avec les acteurs de l'IA concernés.

6

Des politiques et des procédures sont mises en place pour gérer les risques et les avantages liés à l'IA découlant des éléments suivants les logiciels et les données de tiers et d'autres problèmes liés à la chaîne d'approvisionnement.



WLF



## Gouverner

Une culture de gestion des risques est cultivée et présente

1

Les politiques, processus, procédures et pratiques de l'organisation concernant la cartographie, la mesure et la gestion des risques liés à l'IA sont en place, transparents et mis en œuvre de manière efficace.

2

Des structures de responsabilité sont en place afin que les équipes et les personnes appropriées soient habilitées, responsables et formées à la cartographie, à la mesure et à la gestion des risques liés à l'IA.

3

Les processus de diversité, d'équité, d'inclusion et d'accessibilité du personnel sont prioritaires dans la cartographie, la mesure et la gestion des risques liés à l'IA tout au long du cycle de vie.

4

Les équipes organisationnelles s'engagent dans une culture qui prend en compte et communique les risques liés à l'IA.

5

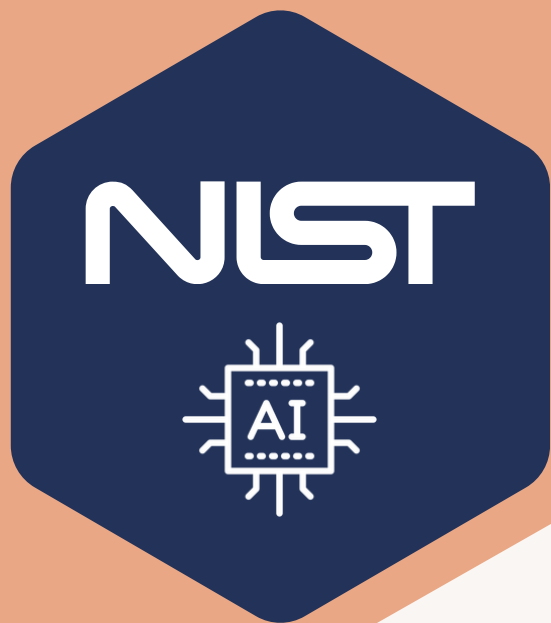
Des processus sont en place pour un engagement solide avec les acteurs de l'IA concernés.

6

Des politiques et des procédures sont mises en place pour gérer les risques et les avantages liés à l'IA découlant des éléments suivants les logiciels et les données de tiers et d'autres problèmes liés à la chaîne d'approvisionnement.



WLF



## Cartographier

Le contexte est reconnu et les risques liés au contexte sont identifiés

1

Le contexte est établi et compris.

2

La catégorisation du système d'IA est effectuée.

3

Les capacités de l'IA, l'utilisation ciblée, les objectifs et les avantages et coûts attendus par rapport aux références appropriées sont compris.

4

Les risques et les avantages sont cartographiés pour tous les composants du système d'IA, y compris les logiciels et les données tiers.

5

Les impacts sur les individus, les groupes, les communautés, les organisations et la société sont caractérisés.



WLF



## Cartographeur

Le contexte est reconnu et les risques liés au contexte sont identifiés

1

Le contexte est établi et compris.

2

La catégorisation du système d'IA est effectuée.

3

Les capacités de l'IA, l'utilisation ciblée, les objectifs et les avantages et coûts attendus par rapport aux références appropriées sont compris.

4

Les risques et les avantages sont cartographiés pour tous les composants du système d'IA, y compris les logiciels et les données tiers.

5

Les impacts sur les individus, les groupes, les communautés, les organisations et la société sont caractérisés.



WLF



## Mesurer

Les risques identifiés  
sont évalués, analysés  
ou suivis

1

Des méthodes et des mesures appropriées sont identifiées et appliquées.

2

Les systèmes d'IA sont évalués en fonction de caractéristiques fiables.

3

Des mécanismes de suivi des risques d'IA identifiés au fil du temps sont en place.

4

Les commentaires sur l'efficacité des mesures sont recueillis et évalués.



WLF



## Mesurer

Les risques identifiés  
sont évalués, analysés  
ou suivis

1

Des méthodes et des mesures appropriées sont identifiées et appliquées.

2

Les systèmes d'IA sont évalués en fonction de caractéristiques fiables.

3

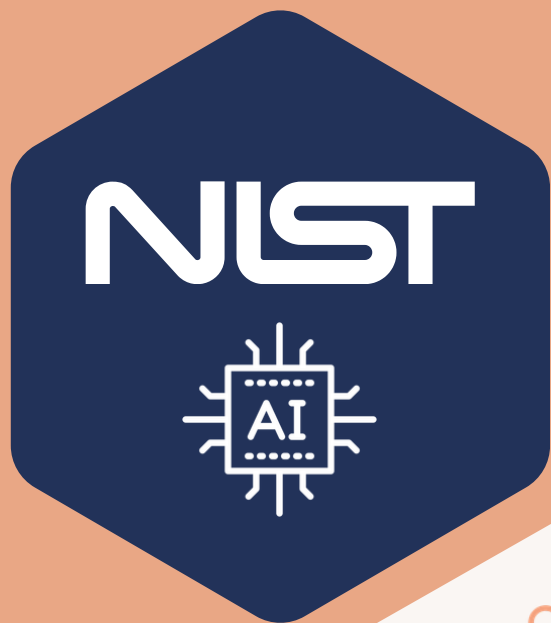
Des mécanismes de suivi des risques d'IA identifiés au fil du temps sont en place.

4

Les commentaires sur l'efficacité des mesures sont recueillis et évalués.



**WLF**



## Gérer

Les risques sont hiérarchisés et traités en fonction d'un impact

1

Les risques liés à l'IA basés sur les évaluations et autres résultats analytiques des fonctions *Cartographier* et *Mesurer* sont hiérarchisés, traités et gérés.

2

Les stratégies visant à maximiser les avantages de l'IA et à minimiser les impacts négatifs sont planifiées, préparées, mises en œuvre, documentées et éclairées par les contributions des acteurs concernés de l'IA.

3

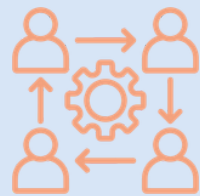
Les risques et avantages de l'IA provenant d'entités tierces sont gérés.

4

Les traitements des risques, y compris les plans de réponse et de rétablissement, ainsi que les plans de communication pour les risques d'IA identifiés et mesurés sont documentés et surveillés régulièrement.



WLF



## Gérer

Les risques sont hiérarchisés et traités en fonction d'un impact

1

Les risques liés à l'IA basés sur les évaluations et autres résultats analytiques des fonctions *Cartographier* et *Mesurer* sont hiérarchisés, traités et gérés.

2

Les stratégies visant à maximiser les avantages de l'IA et à minimiser les impacts négatifs sont planifiées, préparées, mises en œuvre, documentées et éclairées par les contributions des acteurs concernés de l'IA.

3

Les risques et avantages de l'IA provenant d'entités tierces sont gérés.

4

Les traitements des risques, y compris les plans de réponse et de rétablissement, ainsi que les plans de communication pour les risques d'IA identifiés et mesurés sont documentés et surveillés régulièrement.



WLF

